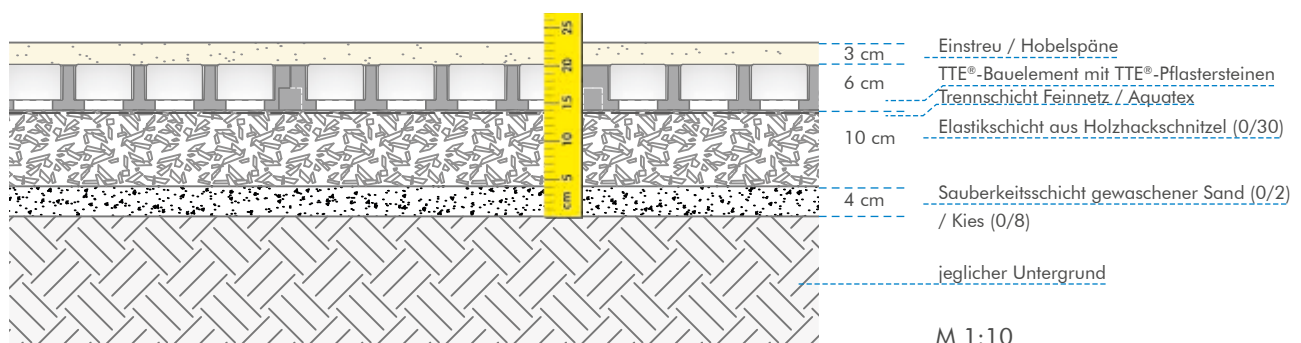




## Führanlage mit TTE®

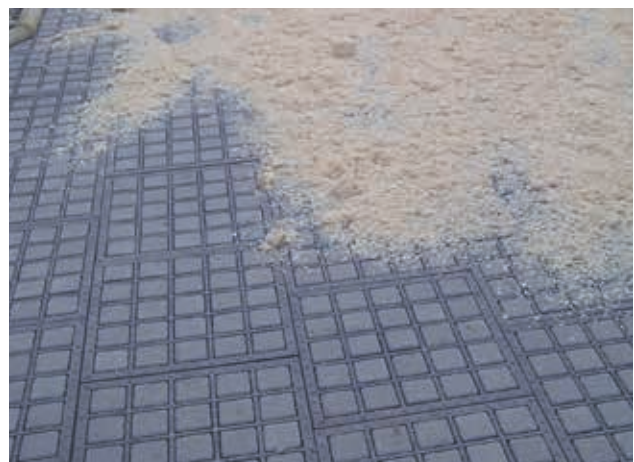
optimale Bedingungen für gesundes Bewegen der Tiere

Einzigartige Tragschichtfederung mit gelenkfreundlicher Oberfläche

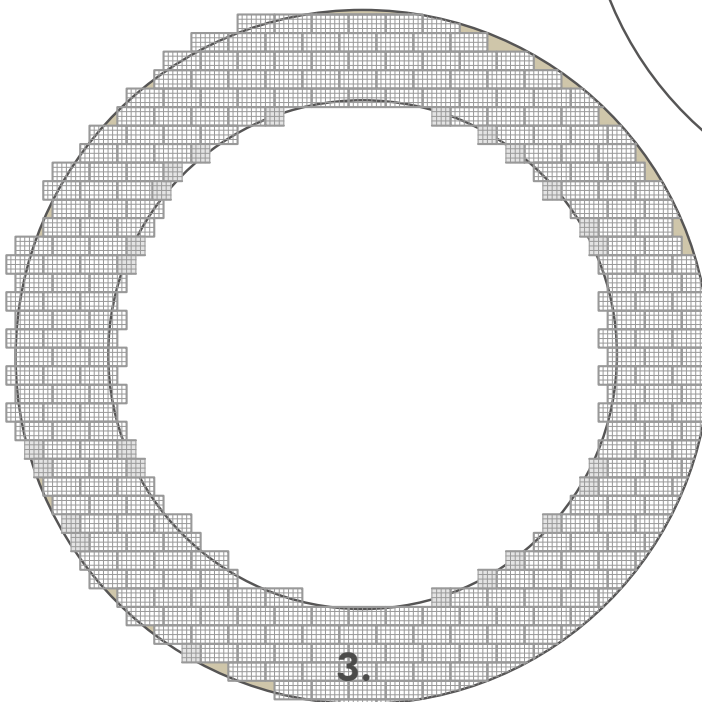
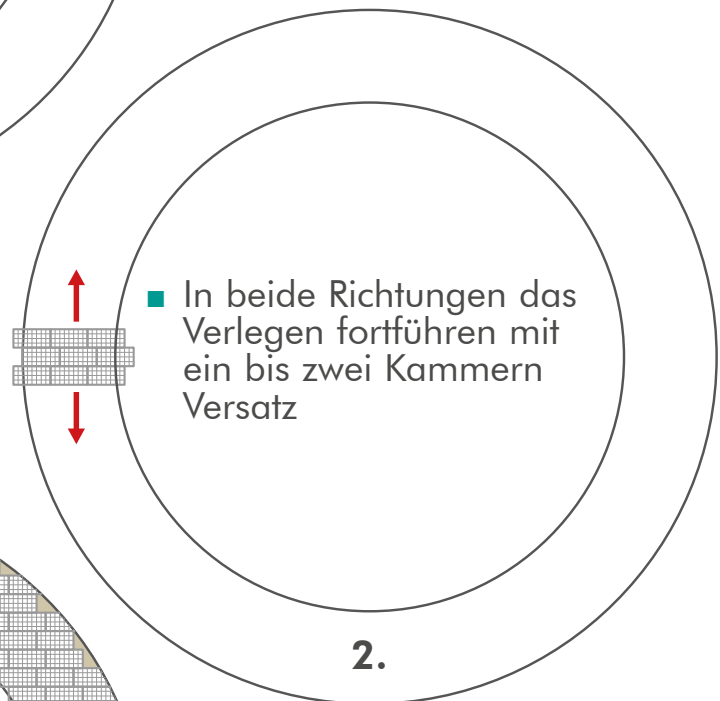
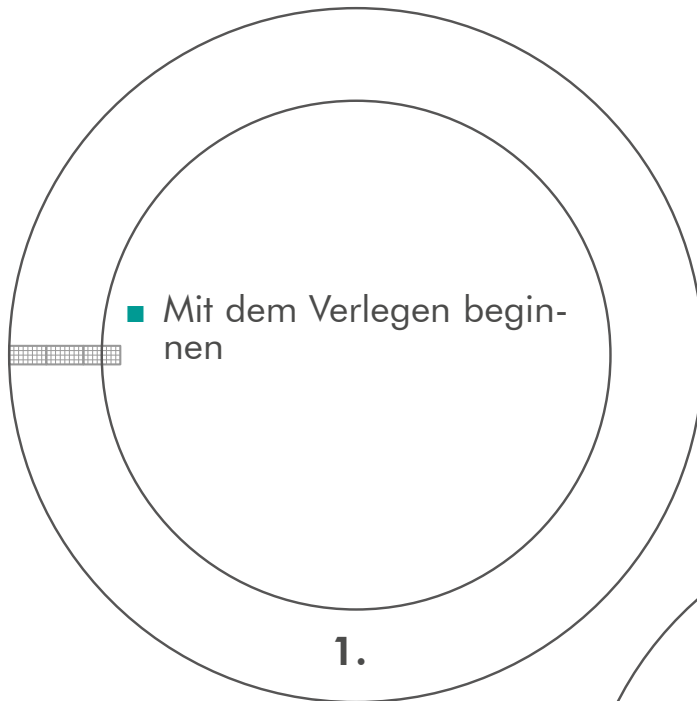


### Die Vorteile des TTE®-Systems

- TTE® ersetzt die mineralische Tragschicht
- Kombination aus fester Tretschicht (TTE®-Element und Pflastersteine) und federnder Tragschicht ermöglicht griffigen und elastischen Boden
- stoßdämpfender TTE®-Aufbau sorgt für Gelenkschonung der Tiere
- dauerhafte Entwässerung
- anhaltend ebene Fläche
- Material- und Bauaufwand gering



# Verlegehinweise:



## Möglichkeiten der Randgestaltung:

- Randbereiche mit Material auffüllen
- TTE<sup>®</sup> kann durch schneiden genau eingepasst werden
- TTE<sup>®</sup> kann über den Rand hinausgelegt werden (mit Material verfüllt oder begrünt)